

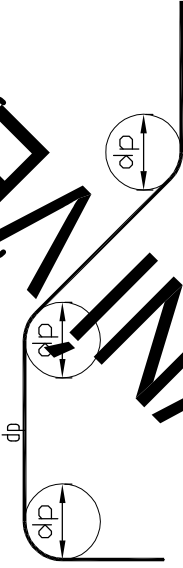
POZNÁMKY:

- Pracovní spáry se před betonáží dalšího pracovního záběru řádně očistí a zdrsňí.
- Beton bude řádně ošetřován dle standardních technologických pravidel.
- Výztuž přečnávající z bednění a v otvorech krátit na místě.
- Stykovací délka výztuže je min. 50 profilů.
- Hmotnost bet. výztuže a objem betonu platí pro jeden prvek. Celkové množství jsou vykázané v celkovém výkazu materiálu.

TATO DOKUMENTACE NESLOUŽÍ PRO ZHOOTOVENÍ DÍLA. JE NUTNÉ ZHOOTOVIT DÍLENSKOU DOKUMENTACI.

OCEL: BET.: B500B
S235
BETON: C30/37 XC1
KRYTÍ: c=20 mm

OHYBY VÝZTUŽE (SCHEMA)



průměr výztuže d = 16mm – průměr ohybu d=4dr
průměr výztuže d = 16mm – průměr ohybu d=7dr
všechny rozměry ohýbaných prutů jsou vnější rozměry

±0,000=223,60 m.n.n

název stavby

Sportovní hala -střední trakt areál "Kliměška" Kutná Hora

místo stavby
k.ú.Kutná Hora,p.č.3336,3337/1,3340,3341,3337/14
generální projektant



PROJEKČNÍ KANCELÁŘ
494

číslo zakázky
revize

datum

investor

Město Kutná Hora, Havlíčkovo náměstí 552, 284 01 Kutná Hora

zpracovatel



STATIKA s.r.o., Nuselská 2/1, 140 00 Praha 4
Tel.: 241 401 622, 602 742 85
www.statika.cz, statika@statika.cz

číslo zakázky zpracovatele

hl. architekt projektu:

Ing.arch.Irena Pátková, Ing.arch.Jitka Paroubková

hlavní inženýr projektu

ING. JIŘÍ OPAT

odpovědná osoba:

ING. MIROSLAV ČÍSAŘ Csc

vypracoval

ING. PAVOL NOVOSÁD

kontroloval

ING. MIROSLAV ČÍSAŘ Csc

stupeň dokumentace

DOKUMENTACE PRO PROVEDENÍ STAVBY

část

D – DOKUMENTACE STAVEB

stavební objekt

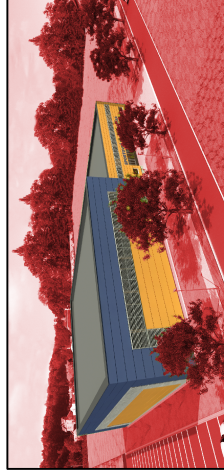
SO 21, SO 22

profesní díl

02 – STAVEBNĚ-KONSTRUKČNÍ ŘEŠENÍ

název přílohy

SCHÉMA VÝZTUŽE-ZTUŽIDLA



± 0,000 = 223,60 m n.m.

datum 11/2016 měřítko 1:25 formát 3 x A4

část objekt příloha revize

D1.S0.21.02.24 01

